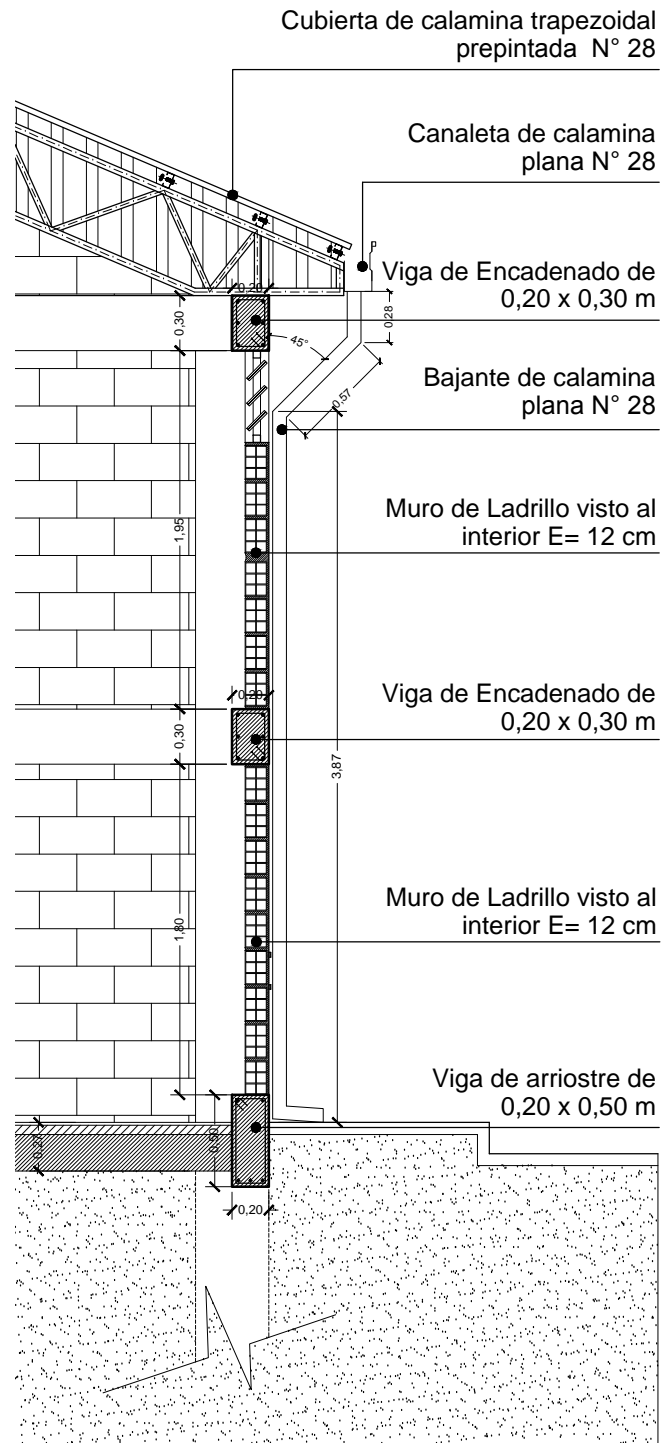
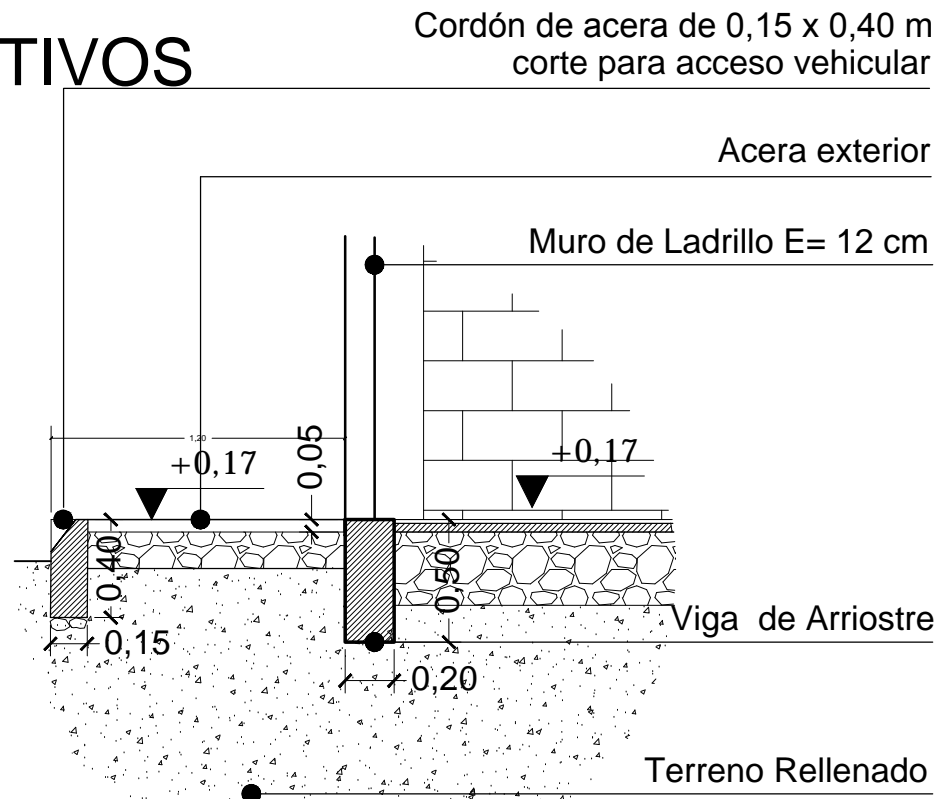


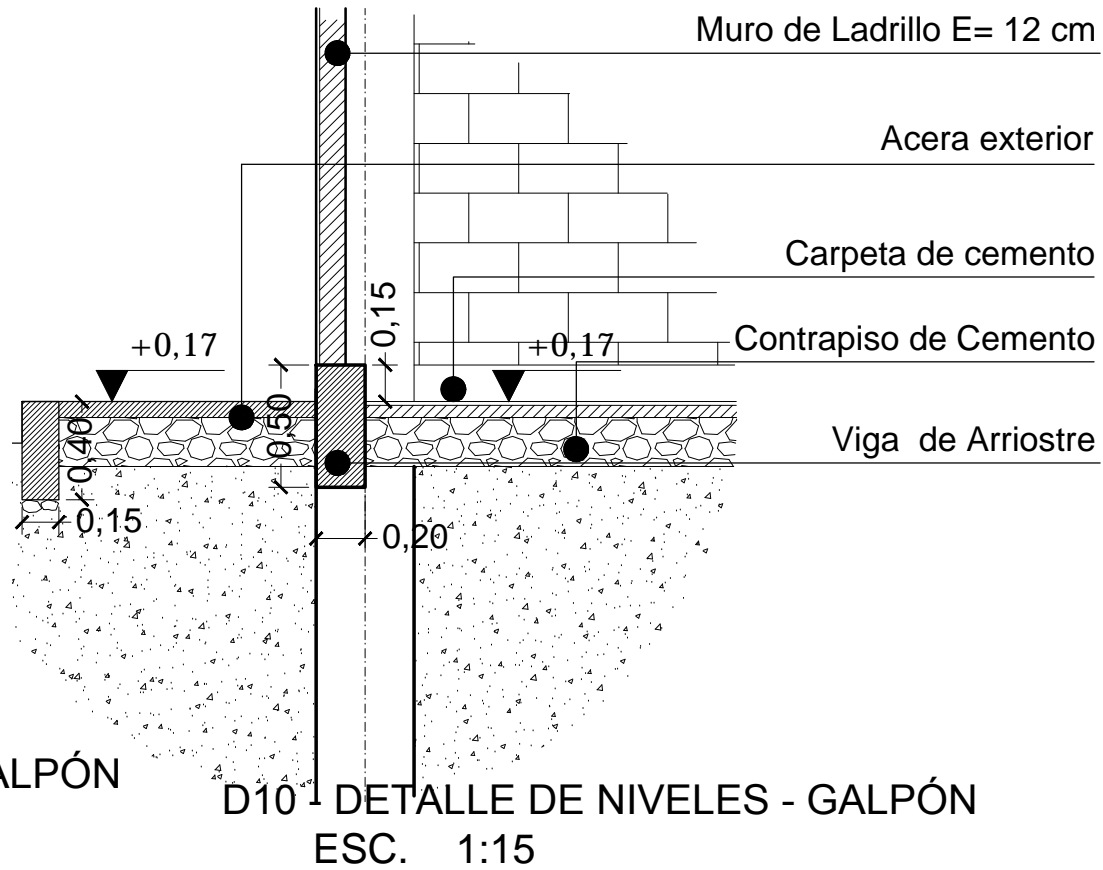
## DETALLES CONSTRUCTIVOS



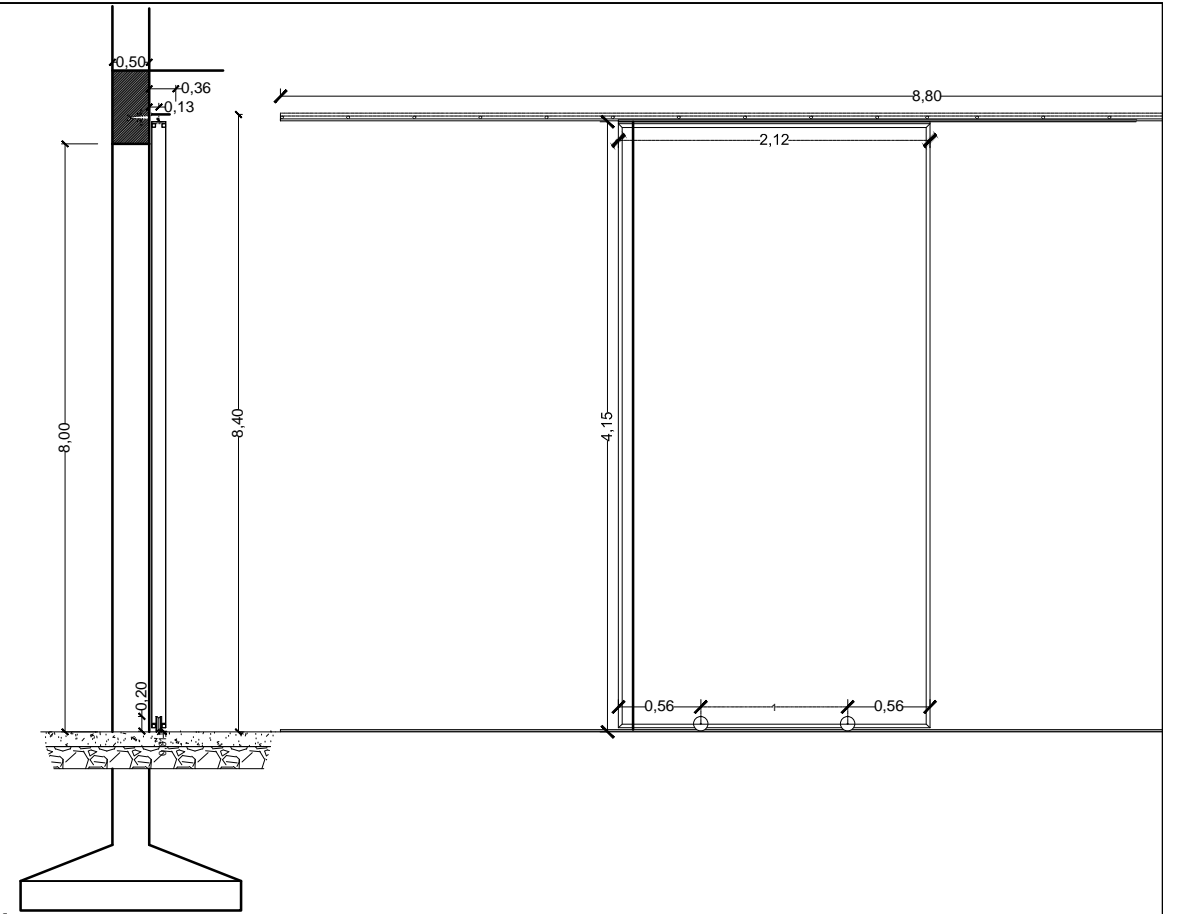
D10- DETALLE CORTE DE BORDE - GALPÓN  
ESC. 1:20



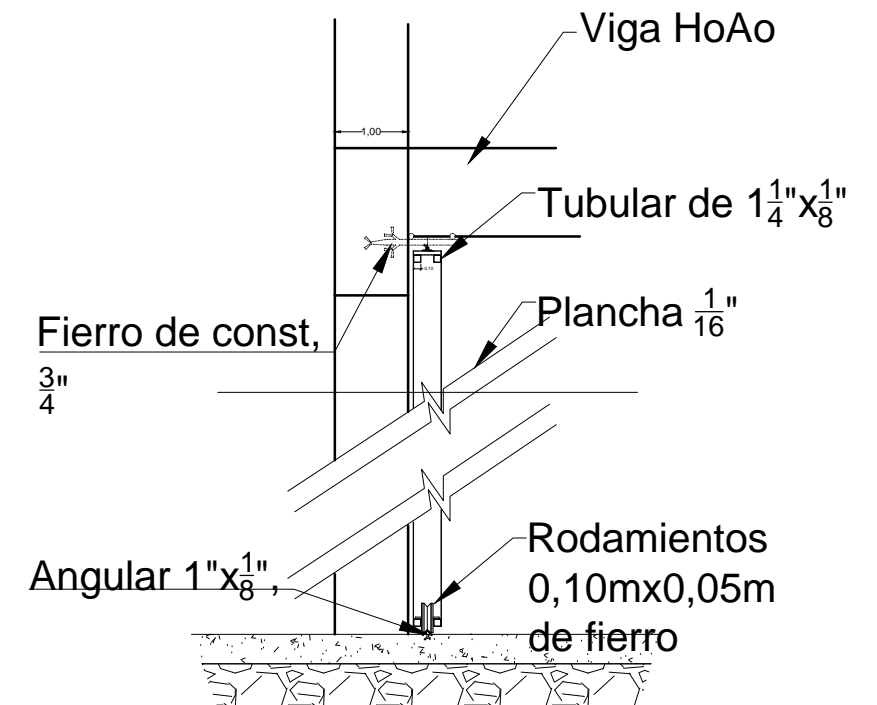
D9 - DETALLE ACERA DE INGRESO - GALPÓN  
ESC. 1:15




D101 - DETALLE DE NIVELES - GALPÓN  
ESC. 1:15



D12 - DETALLE PUERTA CORREDIZA - GALPÓN  
ESC. 1:50



D12 - DETALLE PUERTA CORREDIZA - GALPÓN  
ESC. 1:25

REVISIÓN NÚMERO :          DIMENSIONES EXPRESADAS EN METROS	FECHA :	ELABORADO POR:	APROBADO POR:	UBICACION:			PROPIETARIO:  YACIMIENTOS PETROLIFEROS FISCALES BOLIVIANOS  GERENCIA DE REDES DE GAS Y DUCTOS DIRECCION GAS VIRTUAL	OBRA: PROYECTO CONSTRUCCION DE OBRAS CIVILES COMPLEMENTARIAS DE ESR LLALLAGUA			
				DEPARTAMENTO	POTOSÍ			DESCRIPCIÓN:  DETALLES CONSTRUCTIVOS			
				PROVINCIA	RAFAEL BUSTILLO						
				MUNICIPIO	LLALLAGUA						
								ESPECIALIDAD: ARQUITECTURA	FECHA: SEPTIEMBRE/2016	ESCALA: INDICADAS	LÁMINA: 4/6